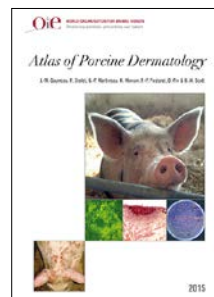


## Atlas de dermatologie porcine

Édité par J.M-Goureau, R. Drolet, G.-P. Martineau, H. Morvan, P.-P. Pastoret<sup>†</sup>, D. Pin & D.W. Scott, eds  
2015  
ISBN 978-92-9044-983-3  
21 x 29.7 cm, 464 p.  
Réf.: F 228, Prix : 60 €  
En français

Cet *Atlas*, richement illustré, est le premier du genre et comble une lacune dans la littérature vétérinaire mondiale. Il offre l'avantage de prendre en considération tous les aspects de la dermatologie porcine, y compris les manifestations cutanées dont l'origine n'est pas infectieuse, parasitaire ou fongique, permettant ainsi de procéder plus aisément à un diagnostic différentiel.

Parmi les maladies des suidés reprises dans la liste de l'OIE, plusieurs peuvent entraîner chez le porc des signes cliniques cutanés, comme la fièvre aphteuse, la maladie d'Aujeszky, le syndrome dysgénésique et respiratoire du porc, la peste porcine classique ou la peste porcine africaine (certaines de ces maladies étant communes à plusieurs espèces). Pour de nombreuses affections ces signes cutanés sont déterminants pour établir un diagnostic.



## Atlas of Porcine Dermatology

Edited by J.M-Goureau, R. Drolet, G.-P. Martineau, H. Morvan, P.-P. Pastoret<sup>†</sup>, D. Pin & D.W. Scott, eds  
2015  
ISBN 978-92-9044-984-3  
29.7 x 21 cm, 464 pp.  
Ref.: A 228, Price: 60 €  
In English

This *Atlas*, which has been lavishly illustrated, is the first of its kind and fills a gap in the global veterinary literature. The advantage of this book is that it takes into account all aspects of porcine dermatology (it covers non-infectious diseases and those whose origins are neither parasitic nor fungal), thus facilitating differential diagnosis.

Several of the OIE-listed swine diseases, such as FMD, Aujeszky's disease, porcine reproductive and respiratory syndrome, classical swine fever and African swine fever (some of which also affect other species) can result in cutaneous clinical signs in pigs. For many ailments these signs are crucial for establishing a diagnosis.



## Atlas de dermatología porcina

Este *Atlas*, ampliamente ilustrado, es el primero de su género y llena un vacío en la literatura veterinaria mundial. Ofrece la ventaja de tener en cuenta todos los aspectos de la dermatología porcina, incluidas aquellas manifestaciones cutáneas cuyo origen no es infeccioso, parasitario o fúngico, permitiendo así proceder más fácilmente a un diagnóstico diferencial.

Entre las enfermedades porcinas incluidas en la Lista de la OIE, algunas pueden causar en el cerdo signos clínicos cutáneos, como la fiebre aftosa, la enfermedad de Aujeszky, el síndrome reproductivo y respiratorio porcino, la peste porcina clásica y la peste porcina africana (algunas de esas enfermedades son comunes a varias especies). Para muchas enfermedades, esos signos cutáneos son esenciales para el diagnóstico.